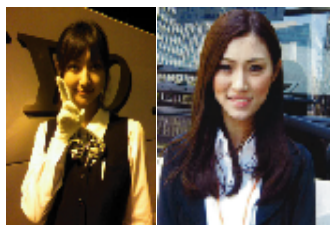


～新しいバスのカタチ～  
 “世界遺産検定”も受験 【美】×【知】のバスガイド  
 業界初！元CA・モデルがバスガイドに  
 『美バス』ツアー  
 2010年5月より提供開始

人材派遣及び教育事業を展開するWELLCOM株式会社(本社:東京都新宿区、代表取締役社長:村田峰人、以下「WELLCOM」)では、旅行会社や広告代理店などを対象に、2010年5月より、元キャビンアテンダントやモデルがバスガイドとしてバスに乗り込み、ツアーをめぐる『美バス』ツアーの提供を開始しました。



WELLCOMでは、モデルやキャビンアテンダント(CA)などの経験者にマナーから英会話、簿記などを習得させ、一般企業の秘書・受付として企業に人材を紹介する事業「美職」を2008年より行っています。2009年10月には、美職に登録のモデル・CA経験者を教育し、バスガイドとして紹介するという、バス業界初のツアーアテンダント紹介事業を開始しました。現在、美職には約300名のバスガイドが所属しており、2010年5月までに、述べ約2,000台のバスに乗り込んでいます。

この度WELLCOMでは、バスガイドをバス会社に紹介するだけでなく、各旅行会社向けに、バスガイドと最新バスをワンセットにして各種バスツアーを提供する『美バス』ツアーのサービス提供を開始しました。元CAや元モデルに新たな職を紹介する機会を増やせるだけでなく、ツアー企画を思案している旅行会社に対しても、新たなツアープランを企画提供することで、旅行会社からも大変好評を得ています。また社員旅行や修学旅行に採用したいとの引き合いも多く、企業の管理部からも好評です。

『美バス』では当初、首都圏を中心として各種バスツアーを提供し、1年後に1,000社の導入を目指します。2010年7月には、「世界遺産検定」を美職バスガイドとして団体で受験する予定であり、【美】だけではなく【知識】も兼ね備えたバスガイドを目指していきます。

WELLCOMでは、今後も旅行会社や企業のニーズを取り入れ、様々な『美バス』ツアーを提供していく予定です。

### 美バスツアー企画例 1

- プラン名 : 美容整形体験ツアー
- 代金 : 30,000円
- 行程 : アンチエイジング点滴→プラセンタ→マッサージ→ヘア&メイク→アンダーヘアブラジリアンスタイル

東京駅丸の内南口(11:00発)銀ブラ(自由散策 50分)プラセンタ注射(60分)マッサージ・ヘア&メイク(青山)表参道(車窓)東京タワー(車窓)ブラジリアンワックス(60分)東京駅(18:00着)



## 美バスツアー企画例 2

- プラン名 : 金運アップ バスツアー
- 料金 : 13,800円

(7:40)東京駅集合・受け付け開始(8:00) バス出発(8:20)赤坂豊川稲荷到着～参拝(9:00)(11:30)土佐金山到着～昼食、黄金館見学、砂金採り体験、金山坑道見学(14:20)(15:20)三島大社到着～参拝、ご休憩(16:00)(19:00)



### <美バス 料金例> (バス1台+バスガイド1名の金額です)

	大型バス	中型バス	マイクロバス
人数	30名～60名	27名～28名	18名～28名
日帰り	¥150,000	¥130,000	¥12,000
1泊2日	¥250,000	¥220,000	¥200,000
2泊3日	¥350,000	¥320,000	¥220,000

- ・時期や曜日で異なります。
- ・車種指定なし、1日あたりの税込料金です。
- ・出発地より200キロ以内の日帰り料金です。
- ・バスの基本ご利用時間は07:00から20:00までの最大9時間利用となります。
- ・有料道路代、駐車場代などは料金に含まれておりません。
- ・宿泊を伴う場合は、乗務員の宿泊代が別にかかります。
- ・距離・時間等のオーバー分に関しては、UP料金になる場合があります。
- ・2日以上(宿泊のためバスを待機)利用の場合、ご利用日の料金をそれぞれ足した金額に+21,000円の宿泊待機料金が追加となります。
- (※2010年4月時点の金額です。)

アンケート調査結果(男女100名、都内&WEB上で実施)  
 ■社員旅行、修学旅行でバスガイドに臨むことは？

- 1位: **若くてきれい** .....47%
- 2位: おもしろい .....21%
- 3位: しゃべりすぎない .....15%
- 4位: 場の雰囲気を読む .....8%
- 5位: 知識が豊富 .....7%

### <美職バスご利用者の声>

- ・車中が明るくなった
- ・どのガイドよりも綺麗な立ち姿でお出迎えしてくれた
- ・ガイドと記念写真を撮るのに行列になった
- ・顧客満足度が高まった

美職バスガイドが添乗するバスをご利用(乗車)されたお客様からは、「車中が明るくなった」「キレイな立ち姿でお出迎えしてくれた」といった【ツアーアテンダント】の華やかな接客対応が気に入ったというお声や、「修学旅行中に生徒たちがとても楽しい思い出を作ることができ」など、お礼や激励のお声を多数頂き、好評を得ています。

WELLCOMではこうした事業を通じ、深刻化する雇用問題緩和に自社なりに貢献していきたいという思いから、今後も本事業のような付加価値ビジネスの創造で、新たな雇用創出を続けていきます。

## 世界遺産検定(せかけん)を受験します



美バスに添乗するバスガイドは、「世界遺産検定(せかけん)」を2010年7月より団体で受験します。元モデル・元CAという枠を超え、【美】だけではなく【知識】も兼ね備えたバスガイドを目指します。

### ■世界遺産検定とは

世界遺産検定は、株式会社毎日コミュニケーションズが主催する、人類共通の財産・宝物である世界遺産についての知識・理解を深め、学んだ内容を社会へ還元することを目指した検定です。2006年にスタートしてからこれまでに延べ2万人以上が受験し、認定者は約1万人にのぼります。当試験では遺産個々の知識だけでなく、遺産同士の関係や共通点などが問われ、文化の多様性のみならず、歴史や地理、人物、現在の課題といった遺産の背景にある「大きな流れと枠組み」を理解することができます。

## <『美職』概要>

20代後半から30代に入り徐々に活躍の場が少なくなってきたモデル経験者たちは、転職を考えざるを得ない現実問題に直面しているケースが多数見受けられます。しかしながら企業勤めの経験がない彼女たちは、何らかのスキルを身に付けたり、資格を取る必要があります。また、キャビンアテンダント(CA)も、昨今の経済情勢からか、昔より給与水準が下がったり雇用形態が派遣に切り替わったりと、一般企業への就職を考える方が増えています。そこでWELLCOMでは、彼女たちの‘立ち居振る舞い’、人前に立ち脚光を浴びて培った‘度胸’‘笑顔’‘接客’スキルなど人材要素を生かしつつ、新たにビジネスマナーや英会話・簿記・PCなどを学習する機会を作りました。数ヶ月後、学習状況や検定取得の有無により、WELLCOMが考案した「Bishoku(美職)検定」(1級～3級)と呼ばれるテストを実施し、企業の求める水準に達した人材を、紹介する人材派遣サービスとなっています。



### 美職は働く女性をサポートします！

今まで舞台や劇団・モデル事務所などに所属している女性にとって、副職として、空いた時間に短期で働ける職場は少なく、選べる仕事といえば、夜の飲食店などがほとんどでした。美職は、そうした女性達にも働きやすい環境を提供し、働く女性を応援しています。

### ■2010年ミス美職&イメージモデル募集中

WELLCOMでは、2010年ミス美職&イメージモデルを募集しています。ミス美職に選ばれると、約1年間、「美職の顔」として美職ウェブサイトやパンフレットへ登場するだけでなく、取引先企業のPR担当にも採用される可能性があります。女性の方なら一般の方でも応募可能です。

募集期間：2010年6月末

結果発表：2010年7月上旬

応募方法：美職WEBサイトより申し込み可能です

(<http://www.bishokustyle.jp/miss/index.html>)



2009年ミス美職 西本清香さん

## <会社概要>

社名	WELLCOM株式会社
本社所在地	東京都新宿区西新宿6-5-1新宿アイランドタワー6F
代表取締役社長	村田 峰人
資本金	5,000万円
設立	平成10年9月28日
事業内容	1. 人材派遣事業(許可番号/般13-301215) 2. 人材紹介事業(許可番号/13-ユ-300935) 3. 紹介予定派遣事業 4. コールセンター事業 5. 教育事業

※ツアーのご取材・撮影をご希望の報道関係者様は下記、連絡先までお問い合わせください。

### 【読者からの問い合わせ先】

WELLCOM株式会社  
TEL:03-6858-0331(代表)

### 【当リリースと掲載・取材に関するお問い合わせ先】

WELLCOM株式会社  
担当/蓑手 晶子(ミノテショウコ)  
shoko\_minote@wellcom.jp  
TEL:03-6858-0331 FAX:03-5339-8623  
『美バス』WEBサイト <http://www.bibus.jp/>  
関連サービス『美職』WEBサイト <http://www.bishokustyle.jp/>  
<http://www.wellcom.jp/>